

**Voedingssupplement met L-glutamine**  
**Complément alimentaire avec de la L-glutamine**  
**Nahrungsergänzungsmittel mit L-Glutamin**

**Gebruiksaanwijzing**

1 koffielepel oplossen in een glas (150 ml) water, 1 maal per dag.

Niet gebruiken als de verzegeling verbroken is. Fris en droog bewaren. Een voedingssupplement mag niet ter vervanging van een gevarieerde en evenwichtige voeding en van een gezonde levensstijl worden gebruikt. De aanbevolen dagelijkse hoeveelheid niet overschrijden. Buiten het bereik van jonge kinderen bewaren.

**Mode d'emploi**

Mélanger 1 cuillère à café du produit dans un verre d'eau (150 ml), 1 fois par jour.

Ne pas utiliser si le scellé est brisé. Conserver à l'abri de la chaleur et de l'humidité. Un complément alimentaire ne peut pas remplacer une alimentation variée et équilibrée, ni un style de vie sain. Veuillez bien respecter l'apport journalier recommandé. Garder hors de la portée des jeunes enfants.

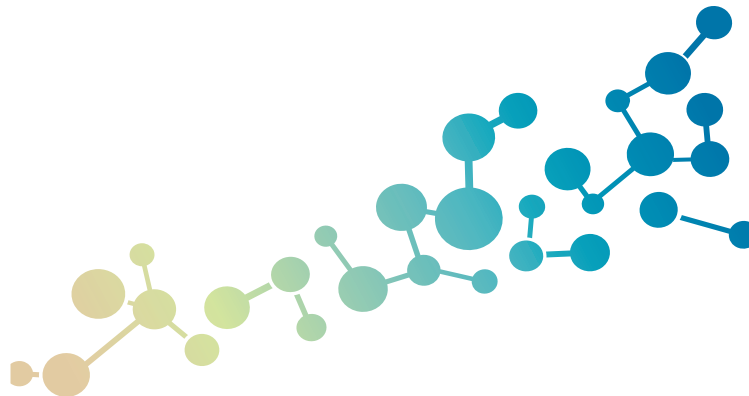
**Anwendung**

Lösen Sie einmal täglich 1 Teelöffel in einem Glas (150 ml) Wasser auf.

Nicht verwenden, wenn das Siegel gebrochen ist. Trocken und kühl lagern. Nahrungsergänzungsmittel dürfen nicht als Ersatz einer abwechslungsreichen und ausgewogenen Ernährung und eines gesunden Lebensstils dienen. Die empfohlene Tagesdosis nicht überschreiten. Für Kinder unzugänglich aufbewahren.



# L-Glutamine



133 porties / portions 400 g e

**Ingrediënten / Ingrédients / Inhaltsstoffe**

L-glutamine / L-Glutamin

**Nutritionele informatie per portie / Information nutritionnelle par portion**  
**Nährwerte pro Portion**

L-glutamin(e) 3 g

De inhoud wordt verkocht per gewicht en niet per volume. Het volume kan veranderen door verhandelen of transport. Door het gebruik van natuurlijke producten zijn de kleur, de structuur en de smaak variabel.

Le contenu est vendu au poids et non au volume. Le volume peut se modifier durant la manipulation ou le transport. Suite à l'usage de produits naturels la couleur, la structure et le goût peuvent varier.

Der Inhalt wird nach Gewicht und nicht nach Volumen verkauft. Das Volumen kann sich durch den Handel oder den Transport ändern. Durch die Verwendung von natürlichen Produkten sind die Farbe, Textur und Geschmack variabel.

**Produced by Metagenics Belgium**

E. Vlietinckstraat 20 - BE-8400 Oostende  
www.metagenics.eu

Art. 24021-(35683-V6)  
NUT 162/883 Z-index: 16604512  
CNK: 3696-077

**Verkrijgbaar in de apotheek.**  
**Disponible en pharmacie.**



L:  
Ten minste houdbaar tot einde:  
A consumer de préférence  
avant fin:  
Minstens houdbaar bis Ende:

